



# ДНИ КАРЬЕРЫ

ТОМСКИЙ ПОЛИТЕХНИЧЕСКИЙ УНИВЕРСИТЕТ





# ДНИ КАРЬЕРЫ

ТОМСКИЙ ПОЛИТЕХНИЧЕСКИЙ УНИВЕРСИТЕТ

## Уважаемые студенты и выпускники!

В апреле 2020 года состоялись первые «Дни карьеры в ТПУ» в онлайн формате. Варианты организации практик, стажировок и трудоустройства, в непростых условиях «дистанционного» взаимодействия, представили 36 компаний.

Представляем вам сборник, составленный по итогам мероприятий, который поможет сориентироваться в вопросах востребованности студентов и выпускников ТПУ среди предприятий и организаций. Сборник содержит информацию, которая позволит продолжить диалог с работодателями.

Томский политехнический университет для многих работодателей — это бренд, знак качества подготовки, символ высокого профессионализма. Значит компетенции студентов и выпускников, приобретенные за период обучения, становятся надежным гарантом их востребованности. И ваша задача не упустить момент и использовать весь капитал, приобретенный в университете на благо своего будущего.

Выбирайте, получайте опыт работы в крупнейших российских и международных компаниях, растите и развивайтесь.

Все в ваших руках!

Отдел практик и трудоустройства

Национального исследовательского Томского политехнического университета.



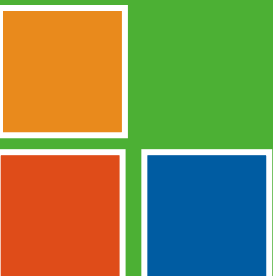
ДНИ  
КАРЬЕРЫ

ТОМСКИЙ ПОЛИТЕХНИЧЕСКИЙ УНИВЕРСИТЕТ



# Навигатор

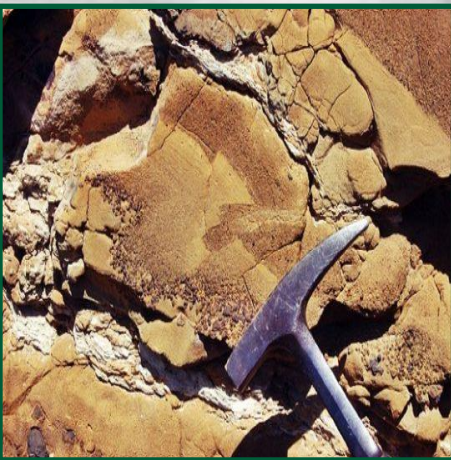
Какие направления подготовки студентов  
и выпускников ТПУ заявляли  
работодатели.





**Инженерная школа  
природных ресурсов**

ТОМСКИЙ ПОЛИТЕХНИЧЕСКИЙ УНИВЕРСИТЕТ



## Геология

- Schlumberger
- ООО "Хоум кредит банк"
- Центр Heriot-Watt ТПУ

## Природо- обустройство и водопользование

- Соса-Cola НВС Россия
- ООО "Хоум кредит банк"
- Центр Heriot-Watt ТПУ

## Прикладная геология

- Schlumberger
- Halliburton
- Weatherford
- ООО "Хоум кредит банк"
- Центр Heriot-Watt ТПУ

## Экология и природо- пользование

- Соса-Cola НВС Россия
- Halliburton
- ООО "Хоум кредит банк"

## Нефтегазовое дело

- Halliburton
- Schlumberger
- Weatherford
- ООО "Газпром трансгаз Томск"
- СИБУР
- ООО "Хоум кредит банк"
- Центр Heriot-Watt ТПУ

## Землеустройство и кадастры

- ООО "Хоум кредит банк"





**Инженерная школа  
природных ресурсов**

ТОМСКИЙ ПОЛИТЕХНИЧЕСКИЙ УНИВЕРСИТЕТ



### Химическая технология

- Coca-Cola HBC Россия
- Halliburton
- Schlumberger
- АО "Алтай-Кокс"
- Ленинградская атомная станция
- Петербургский институт ядерной физики им. Б. П. Константинова (ПИЯФ)
- Проект "Учитель для России"
- СИБУР
- ООО "Стрежевской НПЗ"
- ООО "Хоум кредит банк"
- Центр Heriot-Watt ТПУ

### Энерго- и ресурсосберегающие процессы в химической технологии, нефтехимии и биотехнологии

- Coca-Cola HBC Россия
- Halliburton
- Schlumberger
- ООО "КОТЭС  
Инжиниринг"
- СИБУР
- ООО "Хоум кредит  
банк"
- Центр Heriot-Watt ТПУ

### Технология геологической разведки

- Halliburton
- Schlumberger
- Weatherford
- Центр Heriot-Watt  
ТПУ
- ООО "Хоум  
кредит банк"



Инженерная школа  
информационных технологий  
и робототехники

ТОМСКИЙ ПОЛИТЕХНИЧЕСКИЙ УНИВЕРСИТЕТ



## Автоматизация технологических процессов и производств

- Halliburton
- Schlumberger
- ООО "Газпром трансгаз Томск"
- Ленинградская атомная станция
- Калининская атомная станция
- Петербургский институт ядерной физики им. Б. П. Константинова (ПИЯФ)
- ФГУП "РФЯЦ-ВНИИЭФ"
- СИБУР
- ООО "Судостроительный комплекс "Звезда"
- ООО "Хоум кредит банк"
- Центр Heriot-Watt ТПУ
- ООО "Энергонефть Томск"
- ООО "ЮгЭнергоИнжиниринг"

## Информационные системы и технологии

- Halliburton
- Schlumberger
- МегаФон
- Петербургский институт ядерной физики им. Б. П. Константинова (ПИЯФ)
- ФГУП "РФЯЦ-ВНИИЭФ"
- СИБУР
- ООО "Хоум кредит банк"
- Центр Heriot-Watt ТПУ
- АО «Концерн Энергомера»
- Mail.ru Group

## Информатика и вычислительная техника

- ООО "Газпром трансгаз Томск"
- МегаФон
- ФГУП "РФЯЦ-ВНИИЭФ"
- СИБУР
- ООО "Хоум кредит банк"
- Центр Heriot-Watt ТПУ
- Mail.ru Group



Инженерная школа  
информационных технологий  
и робототехники

ТОМСКИЙ ПОЛИТЕХНИЧЕСКИЙ УНИВЕРСИТЕТ



## Прикладная математика и информатика

- Schlumberger
- Калининская атомная станция
- МегаФон
- Проект "Учитель для России"
- РМ Рейл
- ФГУП "РФЯЦ-ВНИИЭФ"
- СИБУР
- Центр Heriot-Watt ТПУ
- ООО "Хоум кредит банк"
- АО "Концерн Энергомера"
- Mail.ru Group

## Программная инженерия

- МегаФон
- ФГУП "РФЯЦ-ВНИИЭФ"
- СИБУР
- Центр Heriot-Watt ТПУ
- ООО "Хоум кредит банк"
- Mail.ru Group

## Мехатроника и робототехника

- Schlumberger
- ФГУП "РФЯЦ-ВНИИЭФ"
- СИБУР
- ООО "Хоум кредит банк"
- Центр Heriot-Watt ТПУ

## Стандартизация и метрология

- СИБУР
- ООО "Хоум кредит банк"



Инженерная школа  
неразрушающего контроля  
и безопасности

ТОМСКИЙ ПОЛИТЕХНИЧЕСКИЙ УНИВЕРСИТЕТ

### Управление качеством

- Coca-Cola НВС Россия
- Halliburton
- АЭ «ВЗМЭО»
- ООО "УК "ЛАМА"
- ООО "Хоум кредит банк"

### Электроника и наноэлектроника

- Schlumberger
- ФГУП "РФЯЦ-ВНИИЭФ"
- Центр Heriot-Watt ТПУ
- АО «Концерн Энергомера»

### Машиностроение

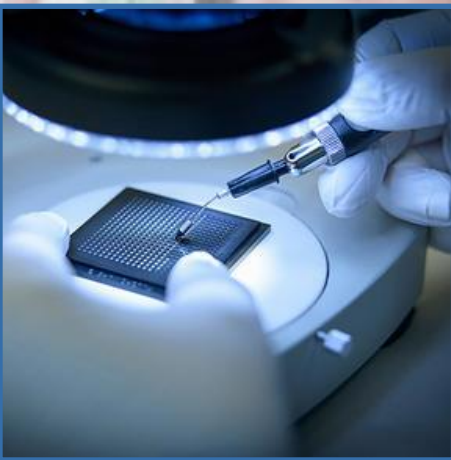
- Halliburton
- Schlumberger
- АЭ «ВЗМЭО»
- ООО "Газпром трансгаз Томск"
- ЗАО "ЗЭТО"
- РМ Рейл
- ФГУП "РФЯЦ-ВНИИЭФ"
- СИБУР
- Центр Heriot-Watt ТПУ
- ООО "Хоум кредит банк"

### Приборостроение

- Halliburton
- Schlumberger
- ЗАО "ЗЭТО"
- ФГУП "РФЯЦ-ВНИИЭФ"
- Центр Heriot-Watt ТПУ
- ООО "Хоум кредит банк"
- АО «Концерн Энергомера»

### Техносферная безопасность

- Halliburton
- ООО "Газпром трансгаз Томск"
- ООО "УК "ЛАМА"
- ООО "Хоум кредит банк"
- ООО "ЮгЭнергоИнжиниринг"







**Школа инженерного  
предпринимательства**

ТОМСКИЙ ПОЛИТЕХНИЧЕСКИЙ УНИВЕРСИТЕТ

### Инноватика

- Соса-Солa НВС Россия
- АО МАНЭЛ
- МегаФон
- ООО "Хоум кредит банк"

### Менеджмент

- Соса-Солa НВС Россия
- ООО "Газпром трансгаз Томск"
- ООО "УК "ЛАМА"
- ООО "Хоум кредит банк"

### Управление в технических системах

- Соса-Солa НВС Россия
- МегаФон
- ООО "Хоум кредит банк"

### Экономика

- ООО "Газпром трансгаз Томск"
- Соса-Солa НВС Россия
- ООО "УК "ЛАМА"
- МегаФон
- ООО "Хоум кредит банк"





**Инженерная школа  
энергетики**

ТОМСКИЙ ПОЛИТЕХНИЧЕСКИЙ УНИВЕРСИТЕТ



### Атомные станции: проектирование, эксплуатация и инжиниринг

- Schlumberger
- Балаковская атомная станция
- Билибинская атомная станция
- Калининская атомная станция
- ООО "КОТЭС Инжиниринг"
- Ленинградская атомная станция
- ПИЯФ
- ФГУП "РФЯЦ-ВНИИЭФ"
- ООО "Сибэнергомаш-БКЗ"
- АНО ДПО «Техническая академия Росатома»
- Центр Heriot-Watt ТПУ

### Теплоэнергетика и теплотехника

- Schlumberger
- АО "Алтай-Кокс"
- ООО "Газпром трансгаз Томск"
- Калининская атомная станция
- Ленинградская атомная станция
- ПИЯФ
- ФГУП "РФЯЦ-ВНИИЭФ"
- СИБУР
- АНО ДПО «Техническая академия Росатома»
- Центр Heriot-Watt ТПУ
- ООО "ЮгЭнергоИнжиниринг"



**Инженерная школа  
энергетики**

ТОМСКИЙ ПОЛИТЕХНИЧЕСКИЙ УНИВЕРСИТЕТ

## Электроэнергетика и электротехника

- Halliburton
- Schlumberger
- ООО "Газпром трансгаз Томск"
- Калининская атомная станция
- ООО "КОТЭС Инжиниринг"
- Ленинградская атомная станция
- ООО "Неотехника"
- Нижевартовские электрические сети
- ПИЯФ
- ФГУП "РФЯЦ-ВНИИЭФ"
- СИБУР
- АНО ДПО «Техническая академия Росатома»
- ПАО "ТРК"
- Центр Heriot-Watt ТПУ
- ООО "Энергонефть Томск"
- ООО "ЮгЭнергоИнжиниринг"
- ПАО "ЮНИПРО"

## Энергетическое машиностроение

- Schlumberger
- АЭ «ВЗМЭО»
- ООО "Газпром трансгаз Томск"
- Калининская атомная станция
- ООО "Неотехника"
- ФГУП "РФЯЦ-ВНИИЭФ"
- СИБУР
- ООО "Сибэнергомаш-БКЗ"
- АНО ДПО «Техническая академия Росатома»
- АО "ТомскРТС"
- Центр Heriot-Watt ТПУ
- ООО "ЮгЭнергоИнжиниринг"
- ПАО "ЮНИПРО"





Инженерная школа  
новых производственных  
технологий

ТОМСКИЙ ПОЛИТЕХНИЧЕСКИЙ УНИВЕРСИТЕТ

## Конструкторско- технологическое обеспечение машиностроительных производств

- Schlumberger
- АО "Алтай-Кокс"
- АЭ «ВЗМЭО»
- ЗАО "ЗЭТО"
- ФГУП "РФЯЦ-ВНИИЭФ"
- СИБУР
- ООО "Судостроительный комплекс "Звезда"
- Центр Heriot-Watt ТПУ

## Биотехнология

- Coca-Cola HBC Россия
- СИБУР
- ООО "Хоум кредит банк"

## Машиностроение

- Halliburton
- Schlumberger
- АО "Алтай-Кокс"
- АЭ «ВЗМЭО»
- ООО "Газпром трансгаз Томск"
- ЗАО "ЗЭТО"
- АО МАНЭЛ
- ООО "Неотехника"
- ФГУП "РФЯЦ-ВНИИЭФ"
- СИБУР
- ООО "Судостроительный комплекс "Звезда"
- Центр Heriot-Watt ТПУ

## Материаловедение и технологии материалов

- Schlumberger
- АО "Алтай-Кокс"
- АЭ «ВЗМЭО»
- ЗАО "ЗЭТО"
- АО МАНЭЛ
- ФГУП "РФЯЦ-ВНИИЭФ"
- СИБУР
- ООО "Судостроительный комплекс "Звезда"
- Центр Heriot-Watt ТПУ

## Оптотехника

- ЗАО "ЗЭТО"
- ФГУП "РФЯЦ-ВНИИЭФ"
- СИБУР





Инженерная школа  
новых производственных  
технологий

ТОМСКИЙ ПОЛИТЕХНИЧЕСКИЙ УНИВЕРСИТЕТ

## Электроэнергетика и электротехника

- Halliburton
- Schlumberger
- ООО "Газпром трансгаз Томск"
- Калининская атомная станция
- ООО "КОТЭС Инжиниринг"
- Ленинградская атомная станция
- ООО "Неотехника"
- Нижневартовские электрические сети
- ПИЯФ
- ФГУП "РФЯЦ-ВНИИЭФ"
- СИБУР
- АНО ДПО «Техническая академия Росатома»
- ПАО "ТРК"
- ООО "Энергонефть Томск"
- ООО "ЮгЭнергоИнжиниринг"
- ПАО "ЮНИПРО"

## Химическая технология

- Coca-Cola HBC Россия
- Schlumberger
- АО "Алтай-Кокс"
- Ленинградская атомная станция
- ПИЯФ
- Проект "Учитель для России"
- СИБУР

## Энерго- и ресурсосберегающие процессы в химической технологии, нефтехимии и биотехнологии

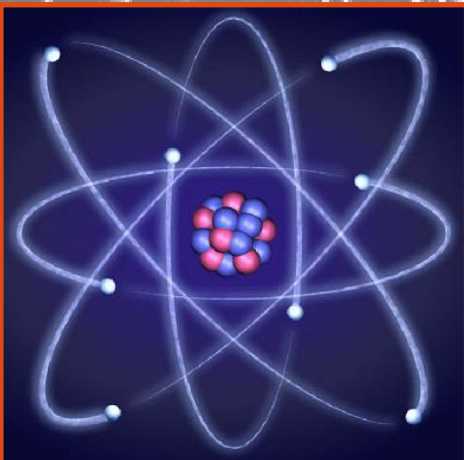
- Coca-Cola HBC Россия
- Halliburton
- Schlumberger
- ООО "КОТЭС Инжиниринг"
- СИБУР
- ООО "Хоум кредит банк"





Инженерная школа  
ядерных технологий

ТОМСКИЙ ПОЛИТЕХНИЧЕСКИЙ УНИВЕРСИТЕТ



## Прикладная математика и информатика

- Schlumberger
- Калининская атомная станция
- МегаФон
- Проект "Учитель для России"
- РМ Рейл
- ФГУП "РФЯЦ-ВНИИЭФ"
- СИБУР
- Центр Heriot-Watt ТПУ
- ООО "Хоум кредит банк"
- АО "Концерн Энергомера"

## Техническая физика

- Schlumberger
- Калининская атомная станция
- АО МАНЭЛ
- Проект "Учитель для России"
- РМ Рейл
- ФГУП "РФЯЦ-ВНИИЭФ"
- СИБУР
- Центр Heriot-Watt ТПУ

## Физика

- Schlumberger
- Калининская атомная станция
- Проект "Учитель для России"
- РМ Рейл
- ФГУП "РФЯЦ-ВНИИЭФ"
- СИБУР
- Центр Heriot-Watt ТПУ



**Инженерная школа  
ядерных технологий**

ТОМСКИЙ ПОЛИТЕХНИЧЕСКИЙ УНИВЕРСИТЕТ



## Ядерные физика и технологии

- Halliburton
- Ленинградская атомная станция
- Калининская атомная станция
- ПИЯФ
- ФГУП "РФЯЦ-ВНИИЭФ"
- СИБУР
- ООО "Судостроительный комплекс "Звезда"
- АНО ДПО «Техническая академия Росатома»
- Центр Heriot-Watt ТПУ

## Химическая технология материалов современной энергетики

- Schlumberger
- Калининская атомная станция
- Ленинградская атомная станция
- ПИЯФ
- ФГУП "РФЯЦ-ВНИИЭФ"
- СИБУР
- АНО ДПО «Техническая академия Росатома»
- Центр Heriot-Watt ТПУ
- ООО "ЮгЭнергоИнжиниринг"

## Электроника и автоматика физических установок

- Schlumberger
- Калининская атомная станция
- Ленинградская атомная станция
- ФГУП "РФЯЦ-ВНИИЭФ"
- СИБУР
- АНО ДПО «Техническая академия Росатома»



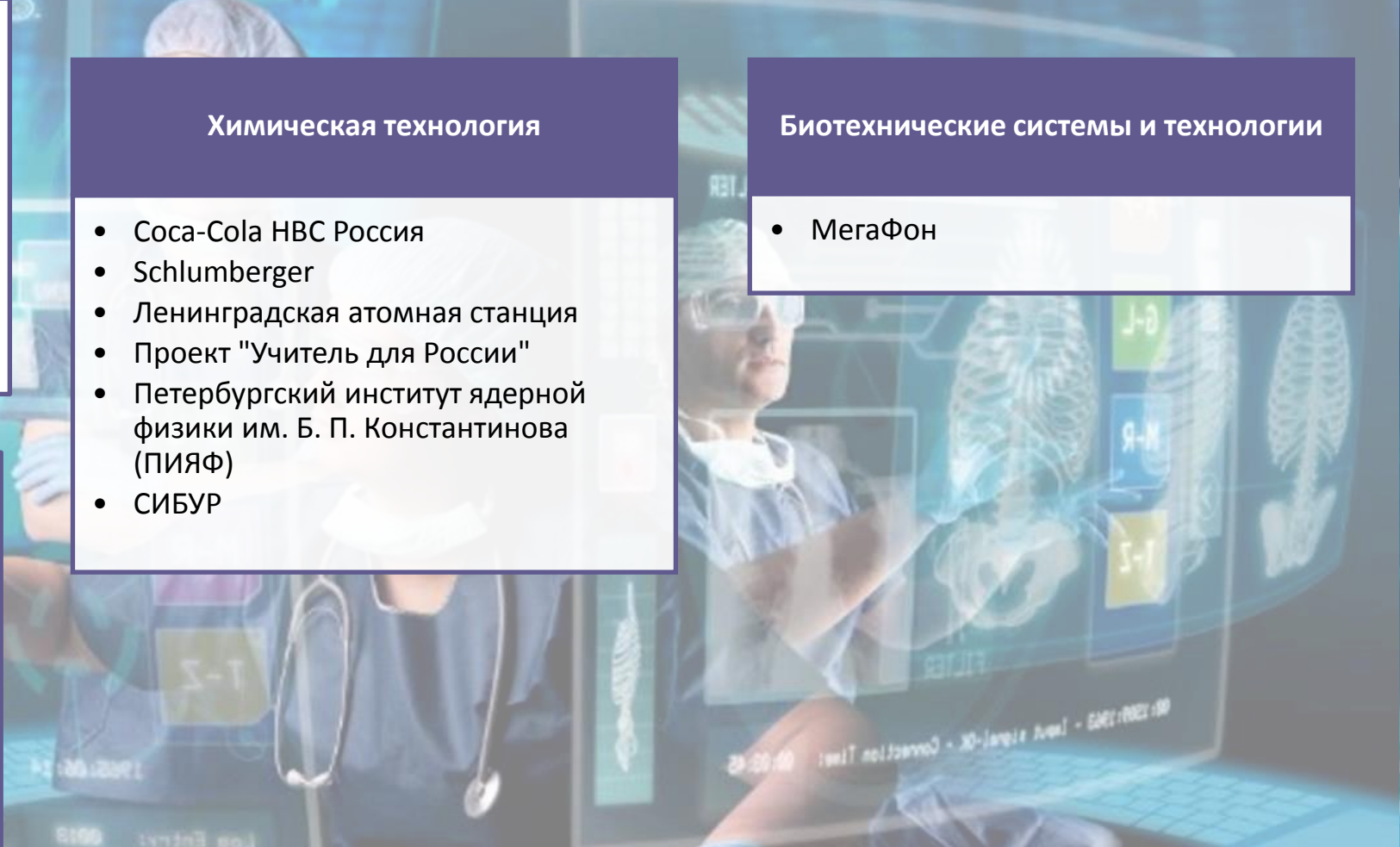
Исследовательская школа  
химических  
и биомедицинских технологий  
ТОМСКИЙ ПОЛИТЕХНИЧЕСКИЙ УНИВЕРСИТЕТ

## Химическая технология

- Coca-Cola HBC Россия
- Schlumberger
- Ленинградская атомная станция
- Проект "Учитель для России"
- Петербургский институт ядерной физики им. Б. П. Константинова (ПИЯФ)
- СИБУР

## Биотехнические системы и технологии

- МегаФон







Юргинский  
технологический институт

ТОМСКИЙ ПОЛИТЕХНИЧЕСКИЙ УНИВЕРСИТЕТ



## Машиностроение

- Halliburton
- АЭ «ВЗМЭО»
- РМ Рейл
- СИБУР
- ООО "Судостроительный комплекс "Звезда"

## Прикладная информатика

- РМ Рейл
- СИБУР
- Центр Heriot-Watt ТПУ
- АО «Концерн Энергомера»

## Экономика

- ООО "Газпром трансгаз Томск"
- ООО "Хоум кредит банк"



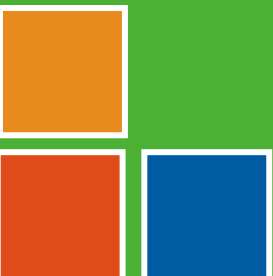


ДНИ  
КАРЬЕРЫ

ТОМСКИЙ ПОЛИТЕХНИЧЕСКИЙ УНИВЕРСИТЕТ



# Контакты участников- работодателей





**Coca-Cola HBC**  
Россия

Подать заявку на практику и узнать больше об условиях прохождения практики можно на сайте:

<https://ru.coca-colahellenic.com/ru/careers/>

Возможен online формат практики

**Darya Maksyutova**, Employer branding expert

[Darya.Maksyutova@cchellenic.com](mailto:Darya.Maksyutova@cchellenic.com)

Или почта: [talent@cchellenic.com](mailto:talent@cchellenic.com)

**HALLIBURTON**

Сайт для приема заявок на стажировки:

[HALLIBURTON-INTERN.RU](https://www.halliburton-intern.ru)

Функциональный почтовый ящик для приема

заявок: [RussiaCV@halliburton.com](mailto:RussiaCV@halliburton.com)



**Weatherford**<sup>®</sup>

Сайт: <https://www.weatherford.com/ru/>

[Reception.Moscow@eu.weatherford.com](mailto:Reception.Moscow@eu.weatherford.com)

**HOME  
CREDIT  
BANK**

Сайт: <https://job.homecredit.ru/>

**Маргарита Жаркова**, специалист по

привлечению и адаптации

Моб. : +7(913)110-1059

[MMikheenko\\_tsk@homecredit.ru](mailto:MMikheenko_tsk@homecredit.ru)

**Мавричева Виктория**, Специалист

по привлечению и адаптации

Моб. : +7(913)112-19-82

[Viktoriya.Mavricheva@homecredit.ru](mailto:Viktoriya.Mavricheva@homecredit.ru)

# Schlumberger

[schlumberger.vcv.ru/registration](https://schlumberger.vcv.ru/registration) – первый тур отбора на Лидерскую Программу для выпускников технических специальностей и естественных наук (доступен онлайн 24/7).

По этой же ссылке можно пройти первый тур отбора на практику (для студентов 4-го курса специалитета и 1-го курса магистратуры).

Резюме прикладываются во время регистрации.

**Группа ВК для всех вопросов:**

[https://vk.com/schlumberger\\_career](https://vk.com/schlumberger_career)



**Шулдякова Дарина Феликсовна,**  
Тел.: +79009216971

[d.shuldyakova@ambassador.mail.ru](mailto:d.shuldyakova@ambassador.mail.ru)

**Ибраев Рамазан Бейбитович,**  
Тел.: +79527549811

[r.ibraev@ambassador.mail.ru](mailto:r.ibraev@ambassador.mail.ru)

**Страница сайта с вакансиями:**

<https://team.mail.ru/>



Ознакомиться со всеми имеющимися вакансиями и заполнить резюме можно на сайте ООО "Газпром трансгаз Томск" [www.tomsk-tr.gazprom.ru](http://www.tomsk-tr.gazprom.ru)

В случае крайней необходимости Вы можете связаться со специалистом отдела кадров по электронной почте [resume@gtt.gazprom.ru](mailto:resume@gtt.gazprom.ru) или по телефону +7 (3822) 603-000.



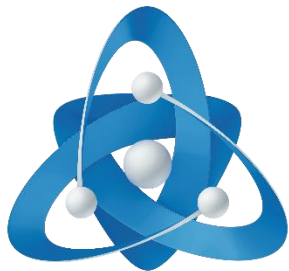
**Алтай-Кокс**

Сайт: <http://altai.nlmk.com/ru/>

**Шалоткина Юлия Юрьевна**

Ведущий специалист (по комплектации и адаптации персонала)

Телефон: 8 (38595) 52036,  
[shalotkina\\_yy@nlmk.com](mailto:shalotkina_yy@nlmk.com)



РОСЭНЕРГОАТОМ  
**БАЛАКОВСКАЯ  
АЭС**

Сайт:

[https://www.rosenergoatom.ru/stations\\_projects/s\\_ayt-balakovskoy-aes/](https://www.rosenergoatom.ru/stations_projects/s_ayt-balakovskoy-aes/)

Отраслевой карьерный портал:

<https://rosatom-career.ru/center/profile/vacancies>

Бурая Галина Витальевна, начальник отдела кадров

Тел.: 8 (8453) 499-357, [burayagv@balaes.ru](mailto:burayagv@balaes.ru)



РОСЭНЕРГОАТОМ  
**БИЛИБИНСКАЯ  
АЭС**

Сайт:

[https://www.rosenergoatom.ru/stations\\_projects/sayt-bilibinskoy-aes/](https://www.rosenergoatom.ru/stations_projects/sayt-bilibinskoy-aes/)

Отраслевой карьерный портал:

<https://rosatom-career.ru/center/profile/vacancies>

**ПРАКТИКА**

**МИЛОВАНОВА Елена Валентиновна**

[bilnpp@chukotka.ru](mailto:bilnpp@chukotka.ru)

Тел.: 8(42738)2-51-39

**ТРУДОУСТРОЙСТВО**

**КОНСТАНТИНОВ Андрей Николаевич**

[zdp@bilnpp.ru](mailto:zdp@bilnpp.ru)

Тел.: 8(42738)2-63-79



Заявки на практику можно отправить через сайт [работавламе.рф](http://работавламе.рф)

в разделе «Практика для студентов», либо отправить на почту: [koev@lama.tomsk.ru](mailto:koev@lama.tomsk.ru)

**Бутонаева Элина Валерьевна**  
Специалист по работе с молодёжью



Сайт: <http://vzmeo.ru/>

**Ивакин Борис Германович**

Начальник отдела кадров

Тел.: (8-8639) 23-96-88

[okvzmeo@yandex.ru](mailto:okvzmeo@yandex.ru)



РОСЭНЕРГОАТОМ

**КАЛИНИНСКАЯ  
АЭС**

Сайт:

[https://www.rosenergoatom.ru/stations\\_projects/s\\_ayt-kalininskoy-aes/](https://www.rosenergoatom.ru/stations_projects/s_ayt-kalininskoy-aes/)

Отраслевой карьерный портал:

<https://rosatom-career.ru/center/profile/vacancies>

**Москалев Виталий Витальевич**

Начальник отдела кадров

Тел.: 8(48255)6-73-57

[moskalev-vv@knpp.ru](mailto:moskalev-vv@knpp.ru)



**КОТЭС Инжиниринг**

Сайт: <http://www.cotes-e.com>

Ответственное лицо по набору персонала и работе со студентами

**Пахомова Елена Геннадьевна**

[elena.pahomova@cotes-e.com](mailto:elena.pahomova@cotes-e.com)

Тел.: +7 (383) 319-62-79 доп. 102



Сайт: <http://www.pnpi.spb.ru/>  
Тел.: +7(81371) 4-62-53  
[sheka\\_sa@pnpi.nrcki.ru](mailto:sheka_sa@pnpi.nrcki.ru)



Сайт: <http://www.manel.ru>  
Хохряков Евгений Васильевич  
Тел.: +7 983-346-82-91  
[evgeny.khokhryakov@manel.ru](mailto:evgeny.khokhryakov@manel.ru)



Сайт: <http://zeto.ru/>

Свое резюме высылайте на электронную почту: [job@zeto.ru](mailto:job@zeto.ru)

**Подробности и запись на собеседование по телефонам:**  
+7 (953) 245-67-47;  
+ 8 (811) 536-38-78; 8-883



**МЕГАФОН**  
Начинается с тебя

Сайт: <https://job.megafon.ru/>

**Виталий Доманин**

Специалист по развитию бренда работодателя  
Тел.: +7 (951) 369-2330 (whatsapp, звонки)  
[Vitaly.domanin@megafon.ru](mailto:Vitaly.domanin@megafon.ru) (резюме на практику)

**Татьяна Овчинникова**

Специалист по подбору персонала  
Тел.: +7 (923) 787-7458 (звонки)  
[tatyana.a.ovchinniko@Megafon.ru](mailto:tatyana.a.ovchinniko@Megafon.ru)  
(резюме на трудоустройство)



ООО «Стрежевской НПЗ» (Общество с  
ограниченной ответственностью  
«Стрежевской нефтеперерабатывающий  
завод»)

Чернявская Виктория Викторовна  
Тел.: 8 (38259) 6-90-95  
[VVChernyavskaya@STRNPZ.ru](mailto:VVChernyavskaya@STRNPZ.ru)



РОСЭНЕРГОАТОМ  
ЛЕНИНГРАДСКАЯ  
АЭС

Сайт: [www.lennpp.rosenergoatom.ru](http://www.lennpp.rosenergoatom.ru)  
Отраслевой карьерный портал:  
[https://rosatom-  
career.ru/center/profile/vacancies](https://rosatom-career.ru/center/profile/vacancies)

Кокарева Светлана Георгиевна,  
главный специалист группы подбора  
и адаптации персонала  
Тел.: 8 (81369) 55-769,  
[ok-ksg@ln.rosenergoatom.ru](mailto:ok-ksg@ln.rosenergoatom.ru)

Киричева Марина Валерьевна,  
Инженер 1 категории группы  
подбора и адаптации персонала  
Тел.: 8 (81369) 55-939,  
[ok-kmv@ln.rosenergoatom.ru](mailto:ok-kmv@ln.rosenergoatom.ru)

ФГУП «Российский федеральный ядерный центр  
- Всероссийский научно-исследовательский  
институт экспериментальной физики»  
Сайт: <https://vniief.ru>

Михеев Евгений Михайлович  
[opp@vniief.ru](mailto:opp@vniief.ru), Тел.: 8 (83130) 21320  
**По трудоустройству:** Друцкий Сергей Николаевич  
Тел.: 8 (83130) 21413  
**По практике:** Корнеева Надежда Петровна  
Тел.: 8 (83130) 21309

Р Ф Я Ц  
ВНИИЭФ





Сайт: <https://tomskrts.ru/>

**Шамова Юлия Геннадьевна**

Начальник управления по работе с персоналом и административному обеспечению

[shamova\\_yug@tomskrts.ru](mailto:shamova_yug@tomskrts.ru)

Тел.: (3822) 46-93-96

**Крысенко Ольга Александровна**

Ведущий специалист управления по работе с персоналом и административному обеспечению

[krysenko\\_oa@tomskrts.ru](mailto:krysenko_oa@tomskrts.ru)

Тел.: (3822) 46-95-00 доб. 40-48



Публичное акционерное общество «Томская распределительная компания»

Сайт: <http://www.trk.tom.ru>

**Филонова Наталья Анатольевна**

Начальник отдела подбора, оценки и развития персонала ПАО «ТРК»

[FilonovaNA@trk.tom.ru](mailto:FilonovaNA@trk.tom.ru)

[Rabota@trk.tom.ru](mailto:Rabota@trk.tom.ru)

Тел.: (3822) 27-78-29



СУДОСТРОИТЕЛЬНЫЙ КОМПЛЕКС

**ЗВЕЗДА**

Сайт: <http://sskzvezda.ru/>

**Кравцова Ольга Николаевна**

специалист по подбору персонала

[Kravtsova\\_ON@dcss.ru](mailto:Kravtsova_ON@dcss.ru)

Тел.: +7 914 791-63-61



Сайт: <https://www.sibur.ru/>

«БИАКСПЛЕН»

[rabota@biaxplen.sibur.ru](mailto:rabota@biaxplen.sibur.ru)

«СИБУР ИТ»

[Romanovats@tnhk.sibur.ru](mailto:Romanovats@tnhk.sibur.ru)

[Chertenkovaov@tnhk.sibur.ru](mailto:Chertenkovaov@tnhk.sibur.ru)

«Томскнефтехим»

[yakuninaev@tnhk.sibur.ru](mailto:yakuninaev@tnhk.sibur.ru)



УЧИТЕЛЬ  
ДЛЯ РОССИИ

Сайт: <https://uchitel.ru/>

По вопросам участия в программе:

**Михаил Макарян**

[otbor@uchitel.ru](mailto:otbor@uchitel.ru)

**Федичева Анастасия Сергеевна,**

[afedicheva@uchitel.ru](mailto:afedicheva@uchitel.ru)

<https://vk.com/fedichfedich>

<https://uchitel.ru/for-participants/jobs/>



**РОССЕТИ  
ТЮМЕНЬ**

Филиал АО "Россети Тюмень" -  
Нижневартовские электрические сети

Сайт: <http://www.te.ru>

**Степаненко Сергей Николаевич**

Тел.: 8 902 812 12 28

[stepanenko-sn@te.ru](mailto:stepanenko-sn@te.ru)



**НЕОТЕХНИКА**

Сайт: <http://www.neotechnica.ru>

**Твердохлебов Сергей Владимирович**

Тел.: 8 (3822) 46-91-19 (доп. 3129)

[tverdohlebov.sergey@neotechnica.ru](mailto:tverdohlebov.sergey@neotechnica.ru)

**Коновалов Максим Анатольевич**

Тел.: 8 (3822) 46-91-19 (доп. 3127)

[konovalov.maksim@neotechnica.ru](mailto:konovalov.maksim@neotechnica.ru)



Сайт: <https://rmrail.ru/>

**Мамонова Наталия** [natalya.mamonova@rmrail.ru](mailto:natalya.mamonova@rmrail.ru)

**Чугунова Наталья** [natalya.chugunova@rmrail.ru](mailto:natalya.chugunova@rmrail.ru)



Сайт: <https://hwtpu.info/masters>

**Евгений Базаркин**

Прием в магистратуру Heriot-Watt

Тел.: +7 (3822) 606-492

[mcs@hw.tpu.ru](mailto:msc@hw.tpu.ru)

<https://hwtpu.info/masters>

<https://vk.com/hwtpu>

## ЭНЕРГОМЕРА

Сайт: <http://energomera.com/>

**Ларский Евгений Васильевич**

Главный менеджер по работе с  
вузами и молодыми специалистами;

Тел.: 8 (8652) 33-31-47;

8-918-759-10-28

[LarskyEV@energomera.ru](mailto:LarskyEV@energomera.ru)



Техническая  
академия

РОСАТОМ

Сайт: <https://rosatomtech.ru/about>

**Романов Сергей Васильевич**

руководитель Санкт-Петербургского  
отделения Международного центра  
подготовки персонала атомных  
станций

Тел.: 8 (931) 325-84-55,

[SVRomanov@rosatomtech.spb.ru](mailto:SVRomanov@rosatomtech.spb.ru)



ООО "Энергонефть Томск"

Сайт: <http://www.energoneft-tomsk.ru/>

**Логачева Александра Ивановна**, специалист по подбору  
и адаптации персонала, по молодежной политике

[AlLogacheva@ent.rosneft.ru](mailto:AlLogacheva@ent.rosneft.ru)

Тел.: 8-913-851-01-90



ЮгЭнергоИнжиниринг

Сайт: [www.yuei.pp](http://www.yuei.pp)

**Дёмочка Денис Сергеевич**

Тел.: 8 (861) 273-67-32

[kadry@powexp.ru](mailto:kadry@powexp.ru)

**ЮНИ  
ПРО**

Сайт: <http://www.unipro.energy>

Резюме присылать на адрес:  
[hr@unipro.energy](mailto:hr@unipro.energy)



БАРНАУЛЬСКИЙ  
КОТЕЛЬНЫЙ ЗАВОД

**СибЭМ-БКЗ**

Сайт: <http://www.sibem-bkz.com>

[kadry@sibem-bkz.com](mailto:kadry@sibem-bkz.com)

Тел.: 8 (3852)22-19-81



**Отдел практик и  
трудоустройства**

ТОМСКИЙ ПОЛИТЕХНИЧЕСКИЙ УНИВЕРСИТЕТ

Сайт: <http://oopt.tpu.ru>

Мы во ВК: [https://vk.com/cecd\\_tpu](https://vk.com/cecd_tpu)

[opit@tpu.ru](mailto:opit@tpu.ru)

Тел.: 8 (3822) 606-203

г. Томск, проспект Ленина, 30, офис 322

